



HKV PnG (Push 'n Go)

Kringverdeler met push-fit aansluiting

Technical Datasheet

Beschrijving

Roestvrij stalen verwarmingscircuitverdelers serie HKV Push 'n Go en HKV-R Push 'n Go worden gebruikt voor verwarmings- of koelsystemen met stralingspanelen. De Push 'n Go push-fit connector maakt een snelle aansluiting van leidingwerk op de verwarmingscircuitverdelers mogelijk.

HKV PnG

Roestvaststalen ronde buisverdelers volgens DIN EN 1264-4. Vlakdichtende 1" mannelijke aansluiting aan beide zijden voor verdeelunitaccessoires en verdeelcontrolestation. Voorgemonteerde Push'nGo aansluitingen op de uitlaten voor aansluiting van Ø 16 mm PEX-buis volgens DIN EN ISO 15875-2 of PERT-buis. Hartafstand van de uitmondningen 50 mm. Kant-en-klaar gemonteerd op wandhouder, buisklemmen geluidsgeïsoleerd volgens DIN 4109. Toevoer (boven): Afsluitbare debietmeter met zeer laag drukverlies. Doorstroomweergave 0-4 l/min. Vertrek (onder): regelen afsluitkleppen met aanpassing M30 x 1,5. Afsluitmaat 11,8 mm.

- Type HKV 0-4 1" VA PnG Pur: enkel verdeler.
- Type HKV 0-4 1" VA PnG Med: Verdeler inclusief eindset ES-SET Quattro 1" (zie pagina 7).
- Type HKV 0-4 1" VA PnG Pro: Verdeler inclusief afsluitkranen KH-SET WMZ en eindset ES-SET Quattro 1" (zie pagina 7).



Type	Artikelnummer	# kringen	Gewicht
HKV 0-4 1" VA PnG Pur 02	10084923	2	1.51 kg
HKV 0-4 1" VA PnG Pur 03	10084924	3	1.83 kg
HKV 0-4 1" VA PnG Pur 04	10084925	4	2.26 kg
HKV 0-4 1" VA PnG Pur 05	10084926	5	2.58 kg
HKV 0-4 1" VA PnG Pur 06	10084927	6	3.02 kg
HKV 0-4 1" VA PnG Pur 07	10084928	7	3.49 kg
HKV 0-4 1" VA PnG Pur 08	10084929	8	3.81 kg
HKV 0-4 1" VA PnG Pur 09	10084930	9	4.10 kg
HKV 0-4 1" VA PnG Pur 10	10084931	10	4.52 kg
HKV 0-4 1" VA PnG Pur 11	10084932	11	4.89 kg
HKV 0-4 1" VA PnG Pur 12	10084933	12	5.33 kg



HKV 0-4 1" VA PnG Med 02	10084905	2	1.93 kg
HKV 0-4 1" VA PnG Med 03	10084906	3	2.25 kg
HKV 0-4 1" VA PnG Med 04	10084907	4	2.68 kg
HKV 0-4 1" VA PnG Med 05	10084908	5	3.00 kg
HKV 0-4 1" VA PnG Med 06	10084909	6	3.44 kg
HKV 0-4 1" VA PnG Med 07	10084910	7	3.91 kg
HKV 0-4 1" VA PnG Med 08	10084911	8	4.23 kg
HKV 0-4 1" VA PnG Med 09	10084912	9	4.51 kg
HKV 0-4 1" VA PnG Med 10	10084913	10	4.94 kg
HKV 0-4 1" VA PnG Med 11	10084914	11	5.31 kg
HKV 0-4 1" VA PnG Med 12	10084915	12	5.74 kg



HKV 0-4 1" VA PnG Pro 02	10084890	2	2.71 kg
HKV 0-4 1" VA PnG Pro 03	10084891	3	3.03 kg
HKV 0-4 1" VA PnG Pro 04	10084892	4	3.46 kg
HKV 0-4 1" VA PnG Pro 05	10084893	5	3.78 kg
HKV 0-4 1" VA PnG Pro 06	10084894	6	4.22 kg
HKV 0-4 1" VA PnG Pro 07	10084895	7	4.69 kg
HKV 0-4 1" VA PnG Pro 08	10084896	8	5.01 kg
HKV 0-4 1" VA PnG Pro 09	10084897	9	5.30 kg
HKV 0-4 1" VA PnG Pro 10	10084898	10	5.72 kg
HKV 0-4 1" VA PnG Pro 11	10084899	11	6.09 kg
HKV 0-4 1" VA PnG Pro 12	10084900	12	6.53 kg



HKV-R PnG

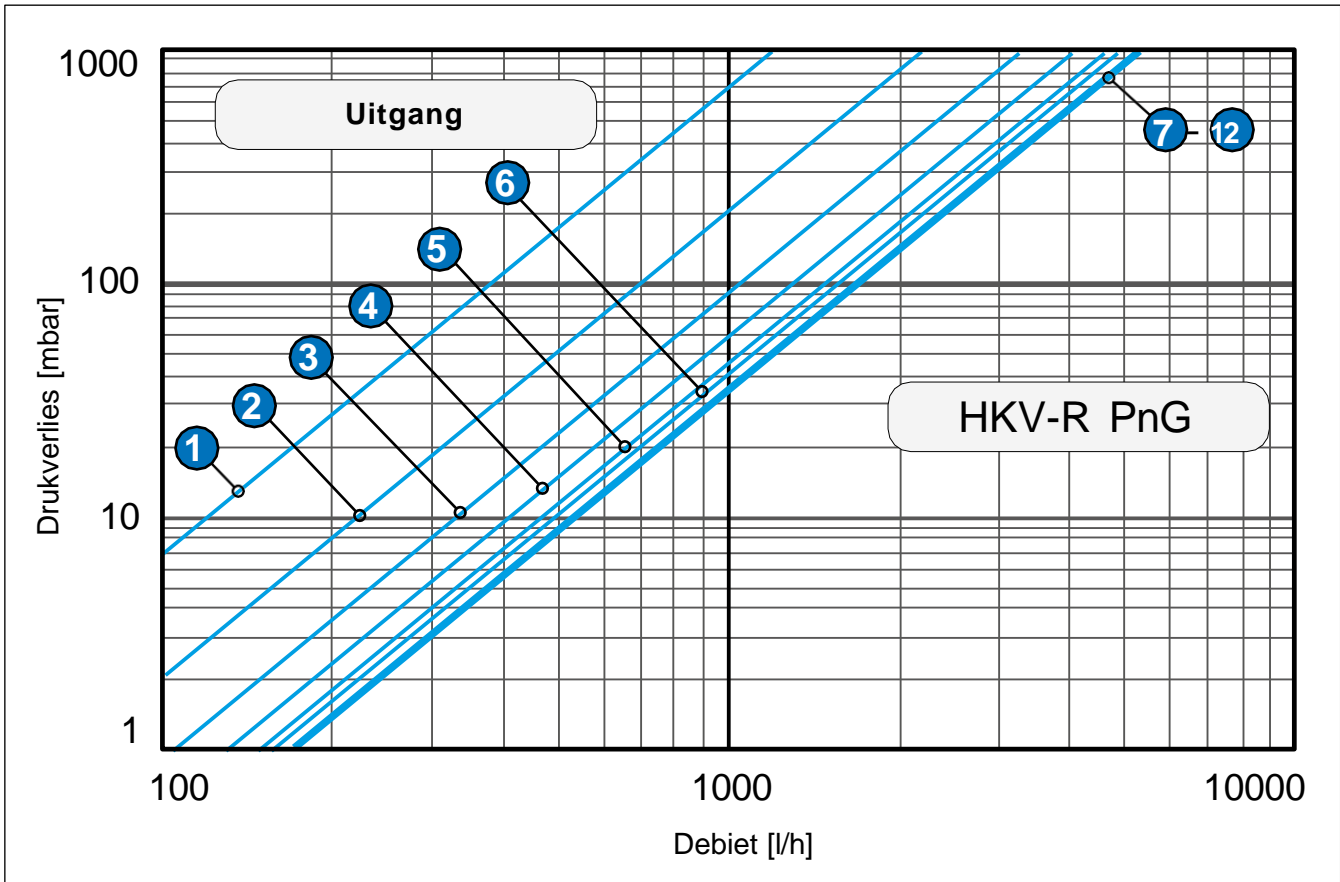
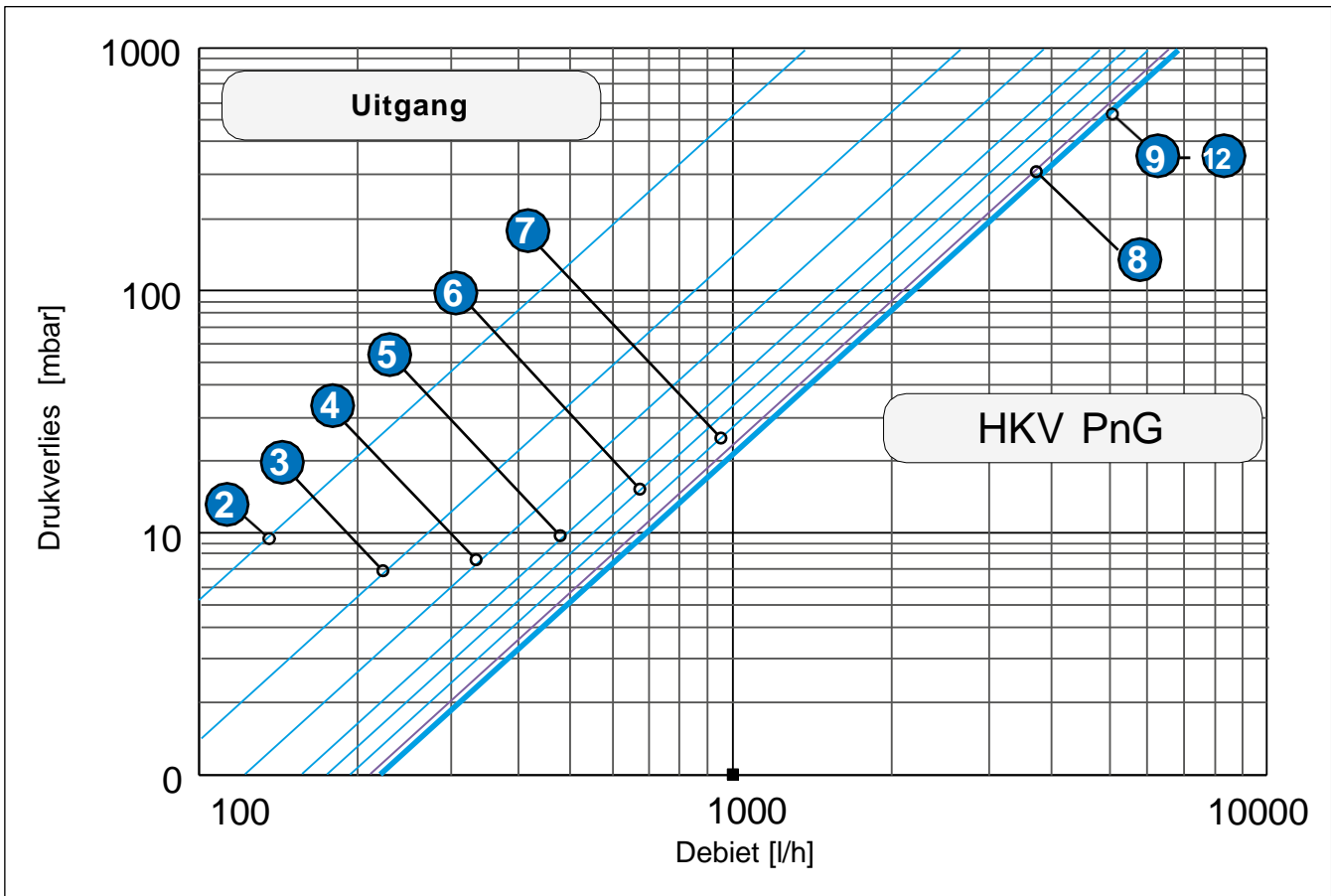
Roestvrij stalen ronde buisverdeler volgens DIN EN 1264-4. Vlakdichtende 1" mannelijke aansluiting aan beide zijden voor verdeelunitaccessoires en verdeelstation. Voorgemonteerde Push 'n Go aansluitingen op de uitlaten voor aansluiting van Ø 16 mm PEX-buis volgens DIN EN ISO 15875-2 of PERT-buis. Hartafstand van de uitmondningen 50 mm. Kant-en-klaar gemonteerd op wandhouder, buisklemmen geluidsgeïsoleerd volgens DIN 4109. Toevoer (boven): Fijnregel- en afsluitklep. Vertrek (onder): regel- en afsluitklep met aanpassing M30 x 1,5. Afsluitmaat 11,8 mm. Verdeler compleet met eindstukken ES-SET Quattro 1" (zie beschrijving op blz. 7).



Type	Artikelnummer	# kringen	Gewicht
HKV-R 1" VA PnG Med 02	10084934	2	2.27 kg
HKV-R 1" VA PnG Med 03	10084935	3	2.47 kg
HKV-R 1" VA PnG Med 04	10084936	4	2.85 kg
HKV-R 1" VA PnG Med 05	10084937	5	3.42 kg
HKV-R 1" VA PnG Med 06	10084938	6	3.71 kg
HKV-R 1" VA PnG Med 07	10084939	7	4.08 kg
HKV-R 1" VA PnG Med 08	10084940	8	4.66 kg
HKV-R 1" VA PnG Med 09	10084941	9	4.94 kg
HKV-R 1" VA PnG Med 10	10084942	10	5.36 kg
HKV-R 1" VA PnG Med 11	10084943	11	6.48 kg
HKV-R 1" VA PnG Med 12	10084944	12	6.85 kg

Specificaties

Hydraulische data	
Max. werkdruk	6 bar
Mediumtemperatuur	5 tot 55° C
Media	Water of water met glycol volgens VDI 2035
Aansluitingen	
Primaire kring en eindset	1" buitendraad
Aandraaimoment	1" wartelmoer: 55 Nm
Verwarmingskring	Ø 16 PE-X leiding volgens DIN EN ISO 15875-2 of PER-T leiding Belangrijk: niet geschikt voor aansluiting op aluminium composiet leidingen
Connectie actuator	M30 x 1.5 / closing point 11.8 mm / stroke 2.5 mm
Materiaal	
Verdeler	Rvs 1.4301
Flow meter	CW 617 N, PPS
O-ringen	EPDM
Vlakke afdichtingen	AFM/2
Push 'n Go push-fit aansluiting	PA, EPDM, AISI, POM, Grivory, CW 617
N Eindset (optioneel)	CW 617 N





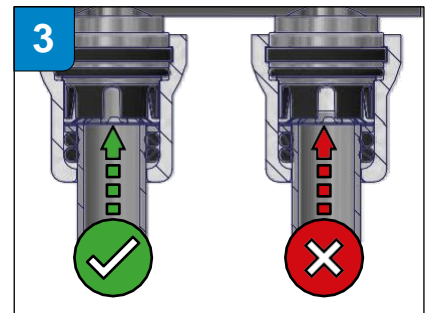
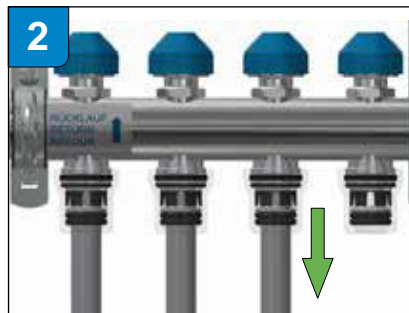
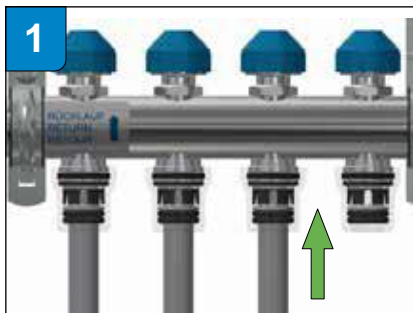
Toepassing

De Vidalco roestvaststalen verwarmingscircuitverdelers serie HKV Push 'n Go en HKV-R Push 'n Go worden gebruikt voor het verdelen, afsluiten en regelen van de verwarmings-/koelwatertoevoer van oppervlakteverwarmings-/koelingssystemen in overeenstemming met DIN EN 1264-4. De Push 'n Go connector maakt een snelle en eenvoudige aansluiting van de verwarmingscircuitverdelers op verwarmings- en koelcircuits mogelijk. Bovendien kan met deze verdelers de vereiste hydraulische uitbalancerings zeer eenvoudig worden uitgevoerd via de regelkleppen en, bij de HKV Push 'n Go serie, worden gecontroleerd en afgelezen via de debietmeters.

Snelle montage met Push 'n Go aansluitingen

De Push 'n Go connectoren worden in de fabriek op de uitlaten van het spuitstuk gemonteerd, waardoor de buizen snel en gemakkelijk, zonder speciaal gereedschap, in slechts 3 stappen kunnen worden geïnstalleerd:

1. Duw de PE-X pijp in de Push 'n Go connector tot deze de aanslag raakt.
2. Trek de buis terug naar buiten zodat deze vasthaakt en vastzit.
3. Controleer de juiste positie van de buis met behulp van het kijkglas.



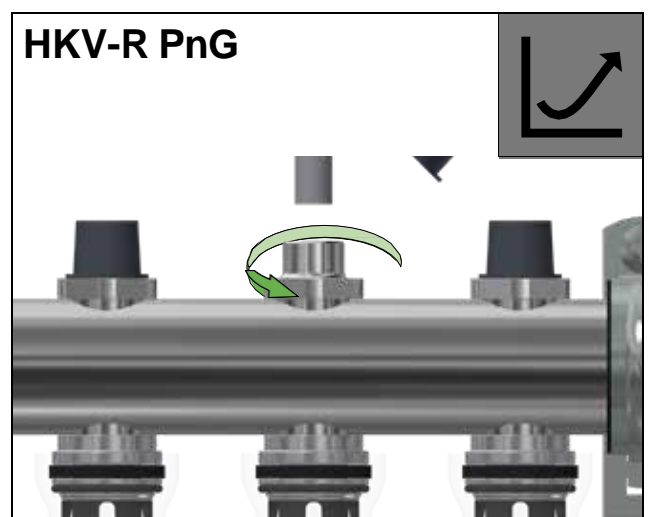
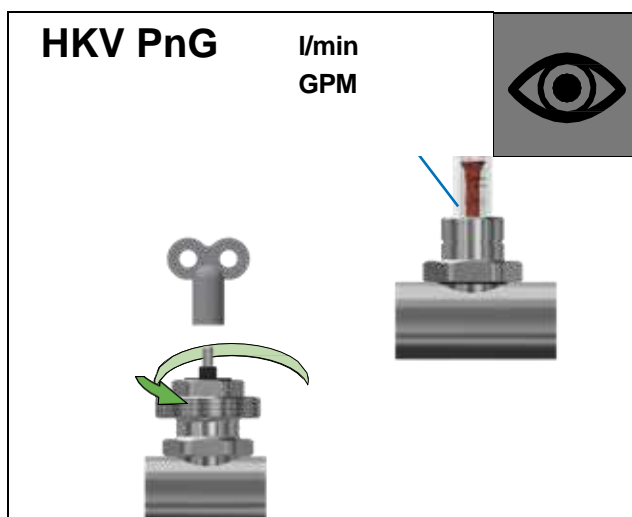
Debietregeling

HKV PnG:

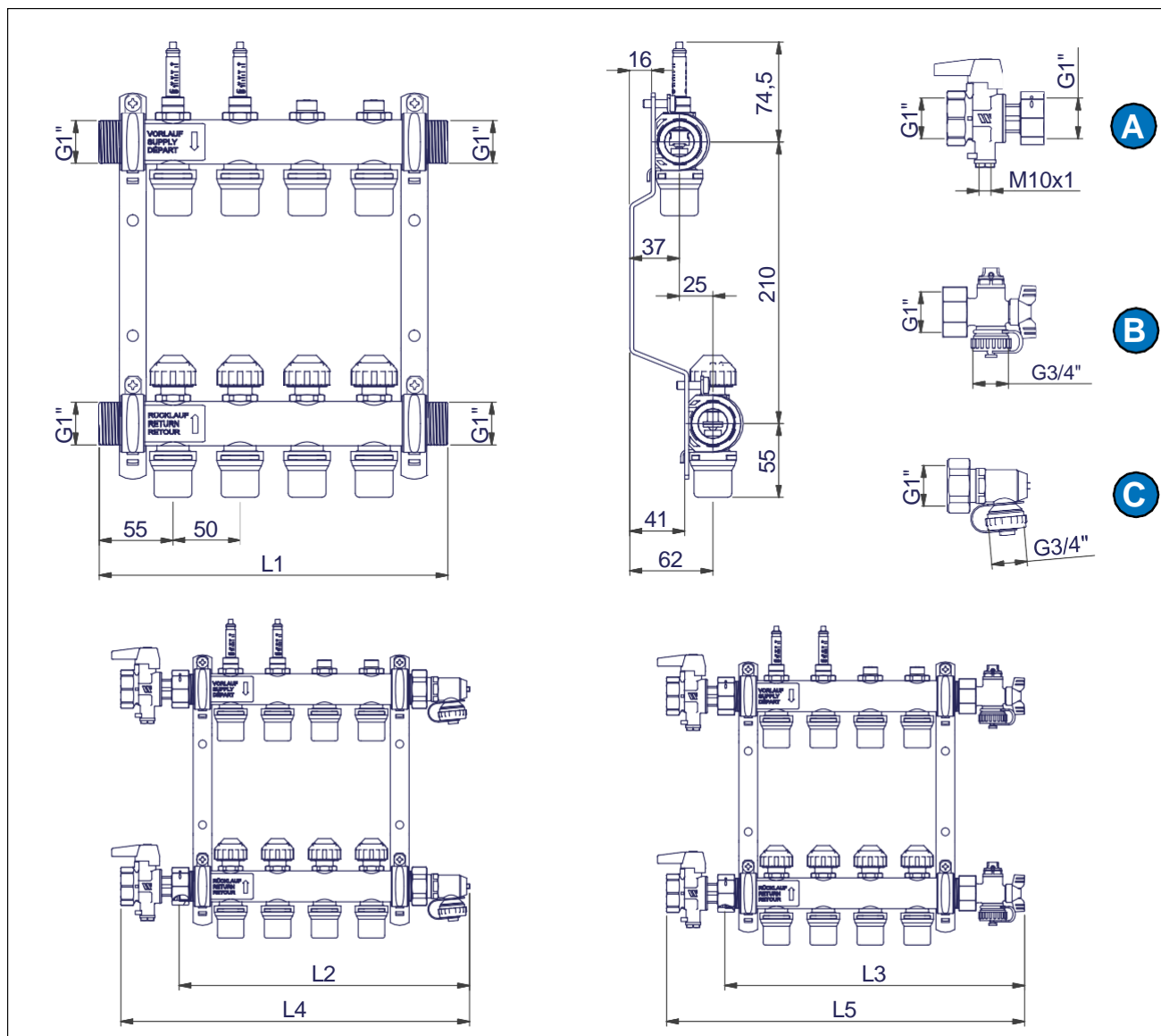
Het debiet voor elk verwarmingscircuit wordt ingesteld op de retourregelklep en visueel gecontroleerd op de bijbehorende debietmeter.

HKV-R PnG:

Het debiet voor elk verwarmingscircuit wordt ingesteld op de debietregelklep aan de hand van het insteldiagram.

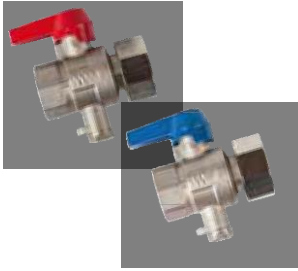


Afmetingen [mm]



Combinatie	Uitgangen											
	Verdeler + toebehoren	2	3	4	5	6	7	8	9	10	11	12
L1 = HKV / HKV-R	160.0	210.0	260.0	310.0	360.0	410.0	460.0	510.0	560.0	610.0	660.0	
L2 = HKV / HKV-R + ES-SET KFE90 (C)	209.5	259.5	309.5	359.5	409.5	459.5	509.5	559.5	609.5	659.5	709.5	
L3 = HKV / HKV-R + ES-SET Quattro 1" (B)	219.4	269.4	319.4	369.4	419.4	469.4	519.4	569.4	619.4	669.4	719.4	
L4 = KH-SET WMZ (A) + HKV / HKV-R + ES-SET KFE90 (C)	271.5	321.5	371.5	421.5	471.5	521.5	571.5	621.5	671.5	721.5	771.5	
L5 = KH-SET WMZ (A) + HKV / HKV-R + ES-SET Quattro 1" (B)	281.4	331.4	381.4	431.4	481.4	531.4	581.4	631.4	681.4	731.4	781.4	

Accessories



Kogelkraan set KH-SET WMZ

Kogelkraan set 1" met aansluiting M10 x 1 voor korte directe sensoren voor warmtemeters volgens EN 1434. Messing huis, met wartelmoer en pakking. Vernikkeld. Accessoire inbegrepen bij de kringverdeler van het type **Pro**.

Type	Artikelnummer	Aansluiting	Gewicht
KH-SET WMZ	10028597	1" wartel x1" F	0.78 kg



Eindset ES-SET Quattro 1"

Kogelkraan met hendel voor gemakkelijk vullen, spoelen en leeglopen. Huis in messing, vernikkeld. Met wartelmoer en dichtingen. Inbegrepen bij de kringverdelers type **Med** en **Pro**.

Type	Artikelnummer	Aansluiting	Gewicht
ES-SET Q 1" Ni	10022835	1" wartel	0.42 kg



Kogelkraan set KH-SET HKV

Messing huis, met wartelmoer en dichting. Vernikkeld. Optioneel verkrijgbaar.

Type	Artikelnummer	Aansluiting	Gewicht
KH-SET HKV	10022871	1" wartel x 1" F	0.66 kg



Eindset KFE90 1"

Eindset voor spoelen, vullen en aftappen. Vernikkeld messing huis met wartelmoer en dichtingen.

Type	Artikelnummer	Aansluiting	Gewicht
ES-SET KFE90 1"Ni	10028149	1" UN	0.38 kg



Isolatie voor HKV kringverdeler

EPP-isolatiekap met kliksluiting om 1" kringverdeler te isoleren. Voor verdelers tot 6 circuits.

Zowel voor aanvoer als retour. Inclusief mes voor het aanpassen van de maat.

Type	Artikelnummer	Aansluiting	Gewicht
HKV-ISO	10023474	HKV 1", 50 mm	0.35 kg



Actuator 22CX

Elektrothermische ON/OFF stelmotor met standindicator. Voor regel- en afsluitkleppen met aansluiting M30 x 1,5. Compatibel met kringverdelers type HKV PnG en HKV-R PnG. Max. Slag 3,5 mm / werkslag 2,5 mm. Vermogen 1,8 W. Kabellengte 1 meter. Beschermingsklasse IP54.

Verkrijgbaar in 'normaal open' (NO) of 'normaal gesloten' (NC) uitvoering.

Type	Artikelnummer	Aansluiting	Gewicht
22CX24VNA2	10029672	24V, NO	0.17 kg
22CX24VNC2	10029673	24V, NC	0.17 kg
22CX230NA2	10029674	230V, NO	0.17 kg
22CX230NC2	10029671	230V, NC	0.17 kg



Pompgroep Isomix-F

Kant-en-klare, compacte besturingseenheid om de aanvoertemperatuur te regelen bij verwarmingssystemen (tot 14 kW warmteafgifte) of koelsystemen. Inclusief mengventiel voor een nauwkeurige afstelling. Toevoer temperatuur instelbereik: 20 - 70 °C. Circulatiepomp en veiligheidsaquastaat zijn reeds voormonteed. Kan rechts of links van de kringverdeler worden geplaatst. Vernikkelde uitvoering. Geschikt voor alle Vidalco 1" M verdelers.

Type	Artikelnummer	Pomp	Gewicht
Isomix-F	10084161	Wilo PARA SCU/6	3,83 kg
Isomix-F	10084635	Grundfos UPM3A/7	3,88 kg

Bestekteksten

Vidalco kringverdeler Serie HKV PnG met push-fit verbinding voor 2 - 12 verwarmingscircuits.

Roestvrijstalen ronde buisverdeler voor 2 tot 12 verwarmingskringen volgens DIN EN 1264-4. 1" Buitendraad aansluiting aan beide zijden voor accessoires voor de verdeler en regeleenheid. Afsluitbare debietmeter met zeer gering drukverlies op de toevoer. Doorstroomweergave 0-4 l/min. Regel- en afsluitkleppen met aanpassing M30 x 1,5 op de retour. Afsluitdiameter 11,8 mm. Voorgemonteerde Push 'n Go aansluitingen op de uitlaten voor aansluiting van Ø 16 mm PEX buis volgens DIN EN ISO 15875-2. Hartafstand van de uitlaten 50 mm. Max. werkdruk 6 bar. Stroming aan de bovenzijde, kant-en-klaar gemonteerd op muurbeugel, buisklemmen geluidsgeïsoleerd volgens DIN 4109.

Vidalco kringverdeler Serie HKV-R PnG met push-fit verbinding voor 2 - 12 verwarmingscircuits

Roestvast stalen ronde buisverdeler voor 2 tot 12 verwarmingskringen volgens DIN EN 1264-4. 1" Buitendraad aansluiting aan beide zijden voor toebehoren van de verdeler en regeleenheid. Nauwkeurige instelling en afsluitkleppen op de aanvoer en afsluitkleppen met aanpassing M30 x 1,5 op de retour. Afsluitmaat 11,8 mm. Voorgemonteerde Push 'n Go aansluitingen aan de uitlaten voor aansluiting van Ø 16 mm PEX buis volgens DIN EN ISO 15875-2. Hartafstand van de uitlaten 50 mm. Max. werkdruk 6 bar. Stroming aan de bovenzijde, kant- en-klaar gemonteerd op muurbeugel, buisklemmen geluidsgeïsoleerd volgens DIN 4109.

VIDALCO Kogelkraanset Type KH-SET WMZ G 1" 1" F met sensoraansluiting M10x1

Kogelkraanset 1" met aansluiting M10 x 1 voor korte directe voelers voor warmtemeters volgens EN 1434. Messing huis, 1" met wartelmoer en afdichting. Inwendige schroefdraad 1".

VIDALCO Eindset Quattro 1" Type ES-SET Q 1" Ni

Kogelkraan met hendel voor eenvoudig vullen, spoelen en aftappen. Messing huis, met wartelmoer en vlakke dichtingen. Vernikkeld. Moer 1".

VIDALCO Kogelkraanset Type KH-SET HKV 1" wartel x 1" F, Ni

Messing huis, met wartelmoer en vlakke dichtingen. Vernikkeld. Wartelmoer 1", binnendraad 1".

VIDALCO Eindset Type ES-SET KFE90 1 "F N

Kogelkraan voor vullen, spoelen en aftappen. Messing huis, met wartel en dichtingen. Vernikkeld.

VIDALCO isolatie voor HKV verdeler Type: HKV-ISO, 1", 50 mm

Snap-fit EPP warmte-isolatie voor verdeelblokken HKV2013A, HKV PnG en HKV-R PnG met 1" buitendraad en 50 mm afstand van aansluitnippels, geschikt voor verdeelblokken met 6 zones. Overtollige modules kunnen worden afgesneden bij gebruik voor kleinere verdelers. Gebruik 2 isolaties voor grotere verdeelleidingen. Bij de levering is telkens één isolatie voor toevoer- en retourleiding inbegrepen, evenals een mes om de isolatie aan te passen aan verschillende verdeelblokaafmetingen.

Stelmotor Serie 22CX

Elektrothermische actuator 22CX serie VIDALCO merk ON/OFF actie, compatibel met radiatorventielen, ventilatorconvectoren en verdeelleidingen. Kap in zelfdovend polymeer materiaal. Vernikkelde messing moer M30 x 1,5. Versie NC of NO. Uitvoering met 230 VAC of 24VAC/DC met 2 of 4 draden met micro-hulpschakelaar. Slag: 3,5 mm. Vermogen: 1,6W / 1,8 W. Kabellengte ca. 1 m. Beschermingsgraad IP54. Voldoet aan LVD 2014/35/UE, EMC 2014/30/UE. Goedgekeurd TÜV.

Montageklare, compacte pompgroep Type ISOMIX-F

Montagevriendelijke, compacte regeleenheid voor de regeling van de aanvoertemperatuur in verwarmingssystemen met stralingspanelen tot 14 kW warmtebehoefte. Instelbereik aanvoertemperatuur: 20-70 °C, temperatuurbegrenzing en vergrendeling op thermostaatkop. Voorbedrade pomp en temperatuurbegrenzer. Kan aan de rechter- of linkerkant van de verdeler worden gemonteerd. Geschikt voor alle Vidalco 1" M verwarmingscircuitverdelers. Vernikkeld.

De beschrijvingen en foto's in dit product specificatieblad zijn niet bindend en worden enkel als informatie aangeleverd. Vidalco behoudt zich het recht om technische verbeteringen in het ontwerp van zijn producten uit te voeren zonder voorafgaande kennisgeving. Vidalco neemt hierbij afstand van elke voorwaarde afwijkend van de Vidalco voorwaarden tenzij anders schriftelijk bepaald door een Vidalco vertegenwoordiger.